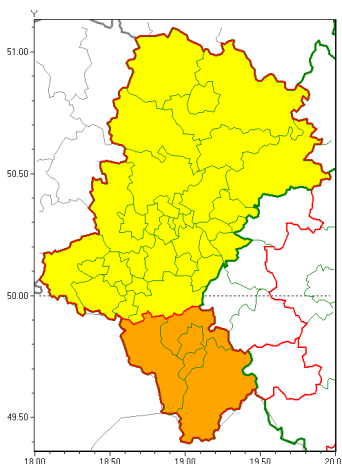




### Zasięg ostrzeżeń w województwie

Intensywne opady śniegu  
2021-01-13 11:41



**WOJEWÓDZTWO ŁĄSKIE**  
**OSTRZEŻENIA METEOROLOGICZNE ZBIORCZO NR 8**  
**WYKAZ OBSZARÓW ZJAWIENIA OSTRZEŻENIA**  
**o godz. 11:41 dnia 13.01.2021**

<b>Zjawisko/Stopień zagrożenia</b>	Intensywne opady śniegu/2
<b>Obszar (w nawiasie numer ostrzeżenia dla powiatu)</b>	powiaty: bielski(4), Bielsko-Biała(4), cieszyński(4), żywiecki(4)
<b>Ważność</b>	od godz. 12:00 dnia 13.01.2021 do godz. 12:00 dnia 14.01.2021
<b>Prawdopodobieństwo</b>	80%
<b>Przebieg</b>	Prognozuje się wystąpienie opadów śniegu o natężeniu umiarkowanym okresami silnym, powodujących przyrost pokrywy śnieżnej od 15 cm do 25 cm.
<b>SMS</b>	IMGW-PIB OSTRZĘGA: NIEG/2 Łąskie (4 powiaty) od 12:00/13.01 do 12:00/14.01.2021 przyrost pokrywy 25 cm. Dotyczy powiatów: bielski, Bielsko-Biała, cieszyński i żywiecki.
<b>RSO</b>	Woj. Łąskie (4 powiaty), IMGW-PIB wydał ostrzeżenie drugiego stopnia o intensywnych opadach śniegu
<b>Uwagi</b>	Brak.
<b>Zjawisko/Stopień zagrożenia</b>	Intensywne opady śniegu/1
<b>Obszar (w nawiasie numer ostrzeżenia dla powiatu)</b>	powiaty: białski(6), bieruńsko-lącki(5), Bytom(6), Chorzów(6), Częstochowa(4), częstochowski(4), Dąbrowa Górnicza(6), Gliwice(5), gliwicki(6), Jastrzębie-Zdrój(6), Jaworzno(5), Katowice(6), kłobucki(4), lubliniecki(4), mikołowski(6), Mysłowice(6), myszkowski(5), Piekary Łąskie(6), pszczyński(5), raciborski(5), Ruda Łąska(6), rybnicki(6), Rybnik(6), Siemianowice Łąskie(6), Sosnowiec(6), Wiłkowice(6), tarnogórski(5), Tychy(6), wodzisławski(6), Zabrze(6), zawierciański(4), Żory(6)



<b>Ważność</b>	od godz. 18:00 dnia 13.01.2021 do godz. 06:00 dnia 14.01.2021
<b>Prawdopodobieństwo</b>	80%
<b>Przebieg</b>	Prognozuje się wystąpienie opadów śniegu, miejscami o natężeniu umiarkowanym, powodujących przyrost pokrywy śnieżnej od 8 cm do 12 cm.
<b>SMS</b>	IMGW-PIB OSTRZEŻA: NIEG/1 Łódzkie (32 powiatów) od 18:00/13.01 do 06:00/14.01.2021 przyrost pokrywy 12 cm. Dotyczy powiatów: białski, bieruńsko-łódzki, Bytom, Chorzów, Czerwona, czerwoski, Dąbrowa Górnicza, Gliwice, gliwicki, Jastrzębie-Zdrój, Jaworzno, Katowice, kłobucki, lubliniecki, mikołowski, Mysłowice, myszkowski, Piekary Łódzkie, pszczyński, raciborski, Ruda Łódzka, rybnicki, Rybnik, Siemianowice Łódzkie, Sosnowiec, wiatrychów, tarnogórski, Tychy, wodzisławski, Zabrze, zawierciański i sąsiedni.
<b>RSO</b>	Woj. Łódzkie (32 powiatów), IMGW-PIB wydał ostrzeżenie pierwszego stopnia o intensywnych opadach śniegu
<b>Uwagi</b>	Brak.
<b>Dyrektor synoptyk IMGW-PIB</b>	Piotr Ramza

Opracowanie niniejsze i jego format, jako przedmiot prawa autorskiego podlega ochronie prawnej, zgodnie z przepisami ustawy z dnia 4 lutego 1994r o prawie autorskim i prawach pokrewnych (dz. U. z 2006 r. Nr 90, poz. 631 z późn. zm.).

Wszelkie dalsze udostępnianie, rozpowszechnianie (przedruk, kopiowanie, wiadomości sms) jest dozwolone wyłącznie w formie dosłownej z bezwzględnym wskazaniem źródła informacji tj. IMGW-PIB.